

GALERIA SUDECKA PRZEDSTAWIA

PRZEWODNIK

PO KOTLINIE JELENIOGÓRSKIEJ

UNTERWEGS IM HIRSCHBERGER TAL MIT DER GALERIA SUDECKA

ODKRYJ ATRAKCJE REGIONU

DEM REIZ DER REGION AUF DER SPUR

WIOSNA 2018 / LATO 2018
FRÜHLING 2018 / SOMMER 2018

PARK KRAJOBRAZOWY
DOLINA BOBRU

LANDSCHAFTSSCHUTZ-
PARK BOBERTAL



TRASY ROWEROWE
DLA WYMAGAJĄCYCH

RADTOUREN FÜR
ANSPRUCHSVOLLE



WTROSCE O KLIENTA

DEN KUNDEN IM BLICK

PL Galeria Sudecka to pierwsze nowoczesne centrum handlowo-rozrywkowe w regionie Jeleniej Góry. Obiekt znajduje się w dzielnicy Zabobrze, przy północnej arterii komunikacyjnej – alei Jana Pawła II, co gwarantuje szybki i łatwy dostęp do obiektu zarówno samochodem, jak i środkami komunikacji miejskiej. Działa tu blisko 100 sklepów, restauracji i punktów usługowych, w tym hipermarket Auchan, bawialnia dla dzieci, fitness klub Fabryka Formy oraz wielosalowe kino Helios z częścią kawowo-barową. Możesz nie tylko zrobić zakupy, ale także spędzić miło czas i skorzystać z oferty rozrywek. Centrum dba o bogaty kalendarz imprez i atrakcji kulturalno-rozrywkowych dla dzieci i dorosłych. W Galerii Sudeckiej jest dostępnych wiele udogodnień, które są dowodem na to, że dobro klienta jest tu na pierwszym miejscu.

DE Die Galeria Sudecka ist das erste moderne Einkaufs- und Unterhaltungszentrum in Jelenia Góra. Der Name bedeutet Sudetengalerie und wird im Polnischen mit stimmlosem „s“ als „Galéria Sudéztka“ ausgesprochen. Das Zentrum befindet sich im Ortsteil Zabobrze direkt an der nördlichen Hauptverkehrsader Aleja Jana Pawła II. Dadurch ist es sowohl mit dem eigenen PKW als auch mit öffentlichen Verkehrsmitteln schnell erreichbar. Es beherbergt nahezu 100 Geschäfte, Restaurants und Dienstleistungsunternehmen, darunter den Supermarkt Auchan, eine Kinderspielwelt, das Fitnessstudio Fabryka Formy sowie das Kino Helios mit mehreren Vorführsälen und einer Caf bar. Hier k nnen Sie nicht nur shoppen, sondern auch Ihre Freizeit verbringen und das vielf tliche Unterhaltungsangebot nutzen. Das Zentrum bietet das ganze Jahr  ber zahlreiche Veranstaltungen und Attraktionen mit Kultur und Unterhaltung f r Gro  und Klein. Die Galeria Sudecka stellt mit ihren vielf hlichen Annehmlichkeiten das Wohl des Kunden an die erste Stelle.



Centrum Handlowo-Rozrywkowe
GALERIA SUDECKA
ul. Jana Pawła II 51, 58-506 Jelenia G ra
www.galeriasudecka.pl tel.: (75) 67-179-02




UDOGODNIENIA / SERVICES

MIEJSCA PARKINGOWE DLA ROWERÓW

Bezpłatny parking dla rowerzystów
znajduje się w ocieplanej części budynku.

FAHRRADPARKPLATZ

In einem überdachten und beheizten Teil
der Galerie befindet sich ein kostenloser
Parkplatz für Fahrräder.


**MIEJSCA PARKINGOWE
DLA RODZIN Z DZIEĆMI**

Znacznie szersze niż standardowe,
dzięki czemu rodzicom łatwiej jest
wysadzić dzieci z samochodów.

FAMILIENPARKPLÄTZE Dank der größeren
Parklückenbreite ist das Ein- und
Aussteigen für Kinder leichter.


**4 INFOKIOSKI - LOKATORY
(TOUCHSCREENY)**

Znajdziesz w nich mapę galerii
z nawigacją, repertuar kina, aktualne
promocje i informacje o sklepach.

**4 INFOKIOSKS - ÜBERSICHTSPÄNE MIT
TOUCHSCREEN**

Diese bieten Ihnen einen Übersichtsplan
des Zentrums mit Orientierungshilfe,
Kinoprogramm, aktuellen
Promotionsangeboten und Informationen
zu den Geschäften.


STREFA WYPOCZYNKU CHILLOUT

Zaprojektowana w charakterze
japońskiego ogrodu zapewnia chwilę
relaksu podczas zakupów.

CHILLOUT-ENTSPANNUNGSZONE

Dieser Bereich ist einem japanischen
Garten nachempfunden und lädt während
Ihres Shopping-Erlebnisses
zum Erholen ein.


POKÓJ RODZICA Z DZIECKIEM

Przyjemne i komfortowe pomieszczenie,
w którym rodzice mogą zadbać
o potrzeby dzieci.

RAUM FÜR ELTERN MIT KIND

Freundlicher und komfortabler Raum,
in dem sich Eltern um die Bedürfnisse
ihre Kinder kümmern können.

LISTA SKLEPÓW

GESCHÄFTE


**AKCESORIA
SCHMUCK**

APART / HARF
PREZENCIARNIA / MANSO
GRAJTANIO.PL


**MODA
FASHION**

BIG STAR / BYTOM
C&A / CARRY
CIPO & BAXX
CROPP / DIVERSE
GIACOMO CONTI
HOUSE / KUBENZ
MARILYN / MEDICINE
MOHITO / MONNARI
OCHNIK / ORSAY
SIMPLE / SINSAY
SZACHOWNICA / TATUUM
TRIUMPH / WÓLCZANKA
VISTULA / LEE WRANGLER
PEPCO


**DLA DZIECI
KINDER**

REPORTER YOUNG / SMYK
ŚWIAT ZABAWEK / COCCODRILLO
LUPPO PUPPO


**DOM / MULTIMEDIA
HAUSHALT / MULTIMEDIA**

AQUAEL ZOO / EMPIK
INMEDIO / RTV EURO AGD
TELAKCES.COM / EUROFIRANY


**HIPERMARKET
SUPERMARKT**

AUCHAN


**RESTAURACJE
GASTRONOMIE**

BERLIN DÖNER KEBAP
CUKIERNIA SOWA / GRYCAN
NORTH FISH* / FIT PLANETA
THAI EXPRESS


**OBUWIE
SCHUHE**

CCC / BADURA
GINO ROSSI / RYŁKO
WOJAS


**SPORT / REKREACJA
SPORT / ERHOLUNG**

ADIDAS / NIKE
4F / GO SPORT
HI-TECH


**ROZRYWKA
UNTERHALTUNG**

FABRYKA FORMY
HELIOS


**USŁUGI
SERVICES**

ITAKA / PLUS
FOTOJOKER / KANTOR
MISTER MINT / ORANGE
PKO BANK POLSKI
PLAY / PRALNIA PANDA
T-MOBILE / FOTO 4 FUN
KWIACIARNIA ŚMIGIELSCY


**ZDROWIE I URODA
GESUNDHEIT UND BEAUTY**

HEBE / SUPER-PHARM
ZIAJA / VISION EXPRESS
DOUGLAS / 2BEFIT.PL
INGLOT / EXFASHION
LOOX OPTYK / SEMILAC
GOLDEN ROSE / URBAN SPA

*Planowane otwarcie – maj 2018. / Geplante Eröffnung – Mai 2018.



MIASTO I OKOLICE

STADT UND UMGEBUNG VON JELENIA GÓRA



JELENIA GÓRA

CERKIEW ŚWIĘTYCH APOSTOŁÓW PIOTRA I PAWŁA ORTHODOXE KIRCHE ST. PETER UND PAUL

PL Prawosławna świątynia została wzniesiona w 1738 roku na miejscu średniowiecznego kościoła, który spłonął podczas wojny 30-letniej. Barokowy kościół powstał na planie prostokąta. Znajdują się w nim malowidła wykonane przez polskich malarzy – Jerzego Nowosielskiego i Adama Stalony-Dobrzańskiego.

DE Dieses russisch-orthodoxe Gotteshaus wurde 1738 an der Stelle einer mittelalterlichen Kirche errichtet, die im 30-jährigen Krieg ausgebrannt war. Die Kirche im Stil des Barock hat einen rechteckigen Grundriss und sie beherbergt Gemälde der polnischen Maler Jerzy Nowosielski und Adam Stalony-Dobrzański.

JELENIA GÓRA

MURY OBRONNE STADTMAUER

PL Jelenią Górę, malowniczo położone miasto, od ok. XIV w. otaczały podwójne mury obronne. Zewnętrzny był suchą fosą, wewnętrzny zaś wzmocniono 36 bastejami. Dziś turyści mogą podziwiać jedynie fragmenty średniowiecznych obwarowań: mury przy ul. Jeleniej, a także trzy baszty – Grodzką, Zamkową oraz Wojanowską, w której znajduje się kaplica św. Anny.

DE Das malerisch gelegene Jelenia Góra (Hirschberg) wurde ungefähr ab dem 14. Jh. durch eine doppelte Stadtmauer geschützt. Die innere Mauer wurde durch 36 Rondelle verstärkt. Heute sind nur noch vereinzelte Überreste der mittelalterlichen Befestigungsanlage erhalten: ein Teil der Mauer in der ul. Jelenia sowie die Turmbastei (Baszta Grodzka), die Schlossbastei (Baszta Zamkowa) sowie die Schildauer Bastei mit Tor (Baszta Wojanowska), in der sich heute die Annenkirche befindet.





JEŻÓW SUDECKI

SZYBOWCOWA GÓRA SCHIEFERBERG

PL Położona jest na wysokości 561 m n.p.m., na Grzbiecie Małym Gór Kaczawskich, niedaleko Jeleniej Góry. Ze względu na naturalne warunki usytuowania terenu, doskonale dla lotnictwa, w 1924 roku wybudowano tutaj szybowisko. Po II wojnie światowej powstał Aeroklub Jeleniogórski, w którym na Szybowcowej Górze kształcili się lotnicy, w tym pierwszy polski kosmonauta – Mirosław Hermaszewski.



DE Der Schieferberg erhebt sich auf 561 m Höhe im Kleinen Kamm des Bober-Katzbach-Gebirges unweit von Jelenia Góra. Die natürliche Beschaffenheit des Terrains bietet hervorragende Bedingungen zum Segelfliegen. So wurde bereits 1924 ein Segelflugplatz eingerichtet. In dem nach dem Zweiten Weltkrieg gegründeten Aeroklub Jeleniogórski wurden zahlreiche Flieger ausgebildet, unter anderem der erste polnische Weltraumfahrer, Mirosław Hermaszewski.



JELENIA GÓRA

WZGÓRZE KRZYWOUSTEGO HIRSCHBERGER HAUSBERG

PL Na szczycie Wzgórza Krzywoustego (375 m n.p.m.) znajduje się wieża widokowa. Z powodu charakterystycznego dachu jest nazywana „Grzybkiem”. Wieża ma 22 m wysokości, została wybudowana w 1922 roku. Ze wzgórza rozciąga się widok na Karkonosze i Jelenią Górę. Obok przebiega trasa piesza z Siedlęcina do schroniska Perła Zachodu.

DE Auf dem Gipfel des Hirschberger Hausbergs (Wzgórze Krzywoustego) befindet sich in 375 m Höhe der Kaiserturm. Aufgrund seiner charakteristischen Dachform wird dieser Aussichtsturm auch liebevoll als „Pilz“ bezeichnet. Das 22 m hohe Bauwerk wurde im Jahr 1922 errichtet. Von dem Hügel aus erstreckt sich der Blick über das Riesengebirge und Jelenia Góra. Daneben verläuft der Fußwanderweg von Siedlęcina (Boberrohrsdorf) zur Turmsteinbaude mit dem Gasthaus „Perla Zachodu“.



Okulary
DIOR/LOOX OPTYK
2190 zł
521 €*



Zegarek
EMPORIO
ARMANI/HARF
BIZUTERIA
1250 zł
298 €*



Kurtka BYTOM	Polo BYTOM
299,90 zł	99,90 zł
71 €*	24 €*



Buty
GINO ROSSI
459,90 zł
109 €*



STYLOWY SPACER

T-shirt
DIVERSE
49,99 zł
12 €*

STILVOLL DURCH DIE STADT

Kurtka
GIACOMO CONTI
1699 zł
404 €*



Spodnie
OCHNIK
359,90 zł
86 €*

Woda toaletowa
ERMENEGILDO
ZEGNA/DOUGLAS
409 zł/100 ml
97 €*



Koszula
VISTULA
279,90 zł
67 €*



Buty
4F
179,99 zł
43 €*



VISTULA

Mascara modelująca
INGLOT
39 zł
9 €*



Chusta
MOHITO
39,99 zł
9 €*



Bielizna
TRIUMPH
169,90 zł
40 €*



Bluzka
C&A
59,90 zł
14 €*



Sandaly
DIVERSE
89,99 zł
21 €*



Bluzka
TATUUM
199,99 zł
48 €*



Bielizna
TRIUMPH
99,90 zł
24 €*



Okulary
FURLA/LOOK
OPTYK
799 zł
190 €*



PL Czas wolny warto ciekawie zaplanować. Spacer po takich zakątkach Jeleniej Góry, jak choćby Park Norweski w Cieplicach, wprowadzi w miły nastrój. Chwile relaksu dodatkowo podkreśli mniej formalna stylizacja. Pastelowa bluzka, dopasowane dżinsy czy tenisówki będą stanowić doskonałą bazę takiego zestawu.

DE Freizeit heißt abwechslungsreiche Erholung. Was liegt da näher als ein Spaziergang durch das schöne Jelenia Góra, beispielsweise im Füllnerpark (Park Norweski) in Cieplice (Bad Warmbrunn). Zur Entspannung trägt auch ein entsprechend legerer Stil bei. Wie wäre es mit einer pastellfarbenen Bluse, passenden Jeans und Sneakers?

Pomadka
do ust
INGLOT
41 zł
10 €*



Zegarek
DANIEL
WELLINGTON/
HARF BIŻUTERIA
645 zł
154 €*



Bransoleta
APART
89 zł
21 €*

Nerka
MOHITO
59,99 zł
14 €*

Bransoleta
APART
114 zł
27 €*

Buty
CCC
149,99 zł
36 €*



Spodnie
C&A
69,90 zł
17 €*



*Ceny podane w euro są cenami orientacyjnymi, zaokrąglonymi na podstawie średniego kursu NBP z dnia 04.04.2018 - 1 EUR = 4,20 PLN.

*Preisangaben in EUR zur Orientierung, gerundet, gemäß mittlerem Kurs der poln. Nationalbank vom 04.04.2018-1 EUR entspricht 4,20 PLN.



Buty
NEW BALANCE/
ADIDAS REEBOK NIKE
299,99 zł
71 €*



Okulary
POLAROID/
LOOX OPTYK
199 zł
47 €*



Czapka
WRANGLER
129 zł
31 €*



T-shirt
WRANGLER
119 zł
28 €*

MODOWE INSPIRACJE

MODE INSPIRIERT



Zegarek
BERGSTERN/
APART
od 1360 zł
ab 324 €*

PL Nowa pora roku zachęca do przeglądu garderoby. To świetna okazja, by uzupełnić swoją szafę o stylowe nabytki. Pastelowe kreacje, denim w granatowej odsłonie, T-shirty z ciekawymi nadrukami, a także akcesoria, jak np. designerskie zegarki – to tylko część wiosennych propozycji, które pomogą stworzyć modne stylizacje.

DE Eine neue Jahreszeit ist die beste Gelegenheit, den Kleiderschrank durchzugehen und die Garderobe um stylische Kleidungsstücke zu ergänzen. Pastellfarbene Kreationen, dunkelblauer Denim, T-Shirts mit inspirierenden Aufdrucken und Accessoires wie Designeruhren sind nur einige Möglichkeiten, wie Sie Ihren modischen Chic ergänzen können.



Portfel
WOJAS
129 zł
31 €*

Perfумы
TOMMY
HILFGER/
DOUGLAS
99 zł/30 ml
24 €*



Koszula
KUBENZ
159,99 zł
38 €*



Koszula
CROPP
79,99 zł
19 €*



Buty
WOJAS
329 zł
78 €*



Pasek
WOJAS
119 zł
28 €*



*Ceny podane w euro są cenami orientacyjnymi, zaokrąglonymi na podstawie średniego kursu NBP z dnia 04.04.2018 – 1 EUR = 4,20 PLN.

*Preisangaben in EUR zur Orientierung, gerundet, gemäß mittlerem Kurs der poln. Nationalbank vom 04.04.2018 – 1 EUR entspricht 4,20 PLN.

Plecak
MONNARI
249 zł
59 €*



Pokrowiec
na telefon
CROPP
24,99 zł
6 €*



Kolczyki
YES
89 zł
21 €*



Spodnie
ORSAY
159,99 zł
38 €*



Kaszkiot
ORSAY
49,99 zł
12 €*



Okulary
MOHITO
39,99 zł
9 €*

Buty
GINO ROSSI
499,90 zł
119 €*



BIG STAR



Zegarek
BERGSTERN/
APART
od 1990 zł
ab 474 €*



Blyszczki do ust
GOLDEN ROSE
19,90 zł
5 €*



Rozświetlacz
do twarzy i ciała
INGLOT
59 zł
14 €*



Olejek
do twarzy
INGLOT
95 zł
23 €*



Pasek
MOHITO
19,99 zł
5 €*





Kotlina Jeleniogórska

MALOWNICZE RUINY

MALERISCHE RUINEN IM HIRSCHBERGER TAL

Zamki Chojnik i Bolczów należą do jednych z atrakcji szlaku kulturowego Dolnego Śląska, a imponujące zabytki otacza niezwykła przyroda.

Die Kynastburg und die Burg Bolzenstein zählen zu den eindrucksvollsten Sehenswürdigkeiten auf den „Kulturwegen Niederschlesiens“ und sind von einzigartiger Natur umgeben.



**30 min
pieszo/Fußweg**

- tyle zajmuje droga do Zamku Bolczów ze stacji Janowice Wielkie.

- ist der Bolzenstein (Zamek Bolczów) vom Bahnhof in Janowice Wielkie (Jannowitz) entfernt.



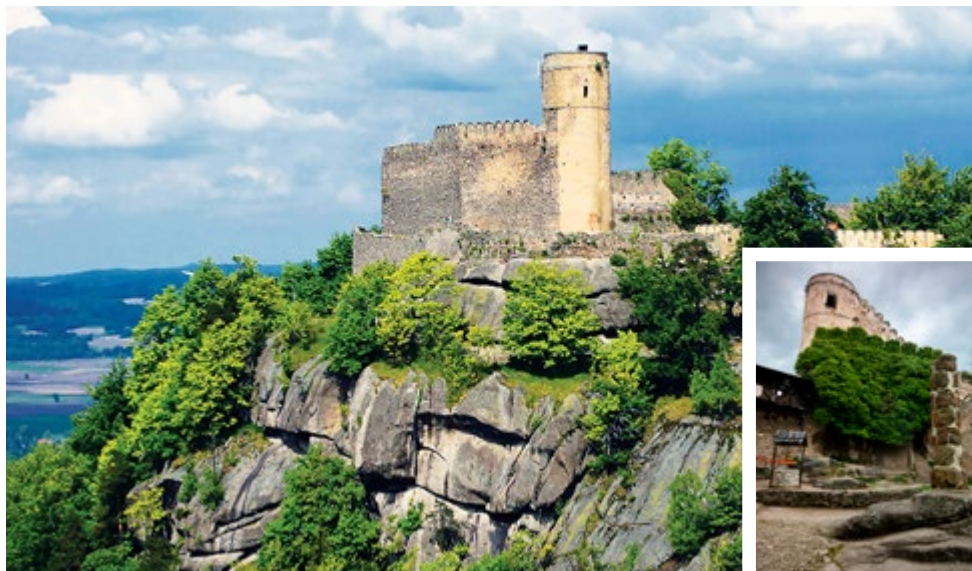
Do jego ruin prowadzą szlaki żółty i zielony. Wstęp jest bezpłatny.

Zu den Ruinen führen der gelbe und der grüne Wanderweg. Der Eintritt ist kostenfrei.



📍 Do zamku można dojść również ze wsi Mniszków.

Die Burg ist auch von Mniszków (Waltersdorf) aus erreichbar.



ZAMEK BOLCZÓW BOLZENSTEIN

PL Z warownej budowli dziś zachowały się jedynie fragmenty. Ruiny zamku rycerskiego znajdują się na granitowej górze (561 m n.p.m.) wznoszącej się nad okolicą. Zamek zbudował najprawdopodobniej w II połowie XIV w. rycerz Clericus von Boltz, który był dworzaniem książąt świdnicko-jaworskich. W 1645 roku Zamek Bolczów został zniszczony przez Szwedów. Od tamtego czasu nie powrócił już do świetności.

DE Diese Festungsanlage ist heute nur noch stückweise erhalten. Die Ruine befinden sich auf einem Granitfelsen in 561 m Höhe. Die Burg wurde wahrscheinlich in der zweiten Hälfte des 14. Jahrhunderts erbaut von Clericus von Boltz, einem Höfling der Herzöge Schweidnitz-Jauer. 1645 wurde es von den Schweden zerstört. Seit dieser Zeit ist der Bolzenstein in seiner Pracht nicht wieder hergestellt worden.



**ZAMEK BOLCZÓW
ZNAJDUJE SIĘ
Der Bolzenstein
liegt**

15 km

**od Jeleniej
Góry, natomiast
Zamek Chojnik
mieści się
w Sobieszowie.
Do obu zabytków
prowadzą
oznakowane
szlaki
turystyczne.**

**von Jelenia
Góra entfernt,
die Kynastburg
befindet sich
in Sobieszów
(Hermsdorf).
Beide Denkmäler
sind über
markierte
Wanderwege
erreichbar.**

ZAMEK CHOJNIK KYNASTBURG

PL To jedna z najbardziej znanych ruin zamkowych na Dolnym Śląsku. Z zamku usytuowanego na szczycie dużego wzniesienia Chojnik można podziwiać górskie krajobrazy. Gotycka budowla została wzniesiona w I połowie XIV w. przez księcia Bolka II Małego. Kolejnym właścicielem zamku był ród Schaffgotschów, który rozbudował obiekt w duchu renesansu. W 1675 roku posiadłość częściowo spłonęła i do dziś nie została odbudowana.

DE Sie ist eine der bekanntesten Ruinen Niederschlesiens. Von der Kynastburg (Burg Chojnik) auf der Kuppe des gleichnamigen Berges bietet sich ein wundervolles Bergpanorama. Errichtet wurde das Bauwerk in der ersten Hälfte des 14. Jhs. durch Bolesław den Kleinen. Von diesem ging das Schloss in den Besitz des Grafengeschlechts der Schaffgotsch über, das es im Renaissancestil ausbaute. Die Burg wurde 1675 durch einen Brand teilweise zerstört und bis heute nicht wieder aufgebaut.



Jelenia Góra

KALENDARIUM

VERANSTALTUNGEN IN JELENIA GÓRA

Sprawdź, jakie ciekawe wydarzenia kulturalne odbędą się w najbliższych miesiącach w sercu Kotliny Jeleniogórskiej – Jeleniej Górze.

Diese Doppelseite bietet Ihnen eine Übersicht über die wichtigsten Ereignisse in Jelenia Góra – dem Herzen des Hirschberger Tals – bis Ende 2018.

KWIECIEŃ / APRIL

27.04.-2.05.

Międzynarodowy Festiwal Teatrów i Kultury Awangardowej PESTKA 2018. „Idiom: wolni od, wolni do...?” Jeleniogórskie Centrum Kultury, plac Ratuszowy.

Internationales Festival für Theater und Avantgarde PESTKA 2018 „Idiom: Freiheit von, Freiheit zu ...?” Kulturzentrum Jelenia Góra, Rathausplatz.



MAJ / MAI

1.-4.05.

XXVII Festiwal Muzyki Wiedeńskiej, Filharmonia Dolnośląska.

XXVII Wiener Musikfestival, Niederschlesische Philharmonie.

5.05.

Inauguracja 45. Wiosny Cieplickiej Muszla Koncertowa w Parku Zdrojowym, w Cieplicach.

Feierliche Eröffnung des 45. Warmbrunner Frühlings (Wiosna Cieplicka), Konzertmuschel im Kurpark von Cieplice.

— 2018 —

18.-20.05.

III Międzynarodowy Festiwal Sztuki Choreograficznej „Silesian Dance Festival” POLSKA – UKRAINA o Puchar Prezydenta Miasta Jeleniej Góry, Muszla Koncertowa w Parku Zdrojowym w Cieplicach.

3. Internationales Tanzturnier „Silesian Dance Festival” POLEN – UKRAINE um den Pokal des Stadtpräsidenten von Jelenia Góra, Konzertmuschel im Kurpark von Cieplice.

18.05.

XXIV Finał Ligi Rocka 2018 – koncert grupy COMA, JUWENALIA, Błonia Jeleniogórskie.

24. Abschlusskonzert der Rock Liga 2018 für Nachwuchsbands mit der Gruppe COMA zu den Studententagen, Błonia Jeleniogórskie.



27.05.

X Rowerowa Parada Retro, plac Ratuszowy.

10. Retrorad-Parade, Rathausplatz.

CZERWIEC / JUNI



22.06.

II Edycja Karkonoskiego Festiwalu Operowego GALA OPEROWA. Zakończenie 54. sezonu artystycznego 2017/2018, Filharmonia Dolnośląska.

2. Opernfestival im Riesengebirge – GALA OPEROWA Abschluss der 54. künstlerischen Saison 2017/2018, Niederschlesische Philharmonie.

LIPIEC / JULI

30.06.-1.07.

Art & Glass Festiwal 2018, plac Ratuszowy, Muzeum Karkonoskie.

Art & Glass Festival 2018, Rathausplatz, Riesengebirgsmuseum.

20.-22.07.

36. Międzynarodowy Festiwal Teatrów Ulicznych, plac Ratuszowy.

36. Internationales Straßentheater-Festival, Rathausplatz.

SIERPIEŃ / AUGUST

31.08.

II edycja Karkonoskiego Festiwalu Operowego – Georges Bizet, opera „Carmen”, stadion Parku Sportowego Złotnica.

2. Opernfestival im Riesengebirge – „Carmen” von Georges Bizet, Städtisches Stadion, ul. Złotnicza.

WRZESIEŃ / SEPTEMBER

1.09.

Narodowe Czytanie w Jeleniej Górze, Muszla Koncertowa w Parku Zdrojowym w Cieplicach.

Landesweite Vorleseaktion polnischer Literaturklassiker, Konzertmuschel im Kurpark von Cieplice.

1.09.

Koncert w ramach obchodów 100-lecia Niepodległości JAZZBAND MŁYNARSKI-MASECKI, plac Ratuszowy.

Koncert zur 100-jährigen Unabhängigkeit Polens – Jazz Band Młynarski-Masecki, Rathausplatz.

2.09.

Koncert Inauguracyjny 60. Września Jeleniogórskiego, Sylwia Grzeszczak, plac Ratuszowy.

Eröffnungskonzert des 60. Hirschberger Septembers (Wrzesień Jeleniogórski), Sylwia Grzeszczak, Rathausplatz.



7.09.

16. Wystawa Produktów Regionalnych „Wyprodukowano pod Śnieżką”, plac Ratuszowy.

16. Ausstellung von Produkten aus der Region um die Schneekoppe, Rathausplatz.

8.-9.09.

XIX Międzynarodowe Warsztaty Pszczelarskie, plac Piastowski.

19. Internationale Imkerworkshops, Plac Piastowski.



22.09.

18. Parada Rowerów Jelenia Góra, plac Ratuszowy, plac Piastowski.

18. Fahrrad-Parade von Jelenia Góra, Rathausplatz & Plac Piastowski.

22.-23.09.

Jelenia Góra Trophy 2018, Maja Włoszczowska MTB Race, plac Ratuszowy, teren miasta.

Jelenia Góra Trophy 2018, Maja Włoszczowska MTB Race, Rathausplatz, gesamtes Stadtgebiet.

29-30.09.

53. Międzynarodowy Turniej Tańca KARKONOSZE OPEN 2018.

53. Internationales Tanzturnier KARKONOSZE OPEN 2018.

29.-30.09.

45. Jeleniogórski Jarmark Staroci i Osobliwości, plac Ratuszowy.

45. Hirschberger Antiquitäten- und Raritätenmarkt, Rathausplatz.

PAŹDZIERNIK / OKTOBER



19-21.10.

XVII Krokus Jazz Festiwal im. Tadeusza Errola Kosińskiego, Sala Widowiskowa JCK.

17. Krokus Jazz Festival, Vorführsaal des Kulturzentrums Jelenia Góra.



LISTOPAD / NOVEMBER

9.11.

Koncert w ramach obchodów 100-lecia Niepodległości, Filharmonia Dolnośląska; Krzysztof Cugowski z zespołem, Orkiestra Symfoniczna Filharmonii Dolnośląskiej.

Koncert zur 100-jährigen Unabhängigkeit Polens, Niederschlesische Philharmonie. Krzysztof Cugowski mit Band, Symphonieorchester der Niederschlesischen Philharmonie.

GRUDZIEŃ / DEZEMBER

31.12.

Sylwester pod Ratuszem, Jelenia Góra, plac Ratuszowy.

Silvester am Rathaus, Rathausplatz Jelenia Góra.

SZCZEGÓŁOWY WYKAZ IMPREZ:

www.jeleniagora.pl/kalendarz-imprez
Detaillierte Veranstaltungsübersicht:
www.jeleniagora.pl/kalendarz-imprez



KARKONOSKIE WODOSPADY

WASSERFÄLLE IM RIESENGBERGE

Karkonoski Park Narodowy to miejsce, w którym turyści odkryją piękno górskich wodospadów i potoków. Przyrodnicze atrakcje znajdują się ok. 20 km od Jeleniej Góry.

Im Nationalpark Riesengebirge können Touristen die natürliche Schönheit von Gebirgswasserfällen und Bergbächen in ca. 20 km Entfernung von Jelenia Góra hautnah erleben.



WODOSPAD KAMIEŃCZYK ZACKELFALL

PL To najwyższy wodospad po polskiej stronie Karkonoszy, położony na wysokości 846 m n.p.m. Składa się z trzech kaskad, spadających do Wąwozu Kamieńczyka. Pod środkową kaskadą znajduje się jaskinia „Złota Jama”, która prawdopodobnie została wykuta przez średniowiecznych poszukiwaczy złota.

DE Der höchste Wasserfall im polnischen Teil des Riesengebirges auf einer Höhe von 846 m ergießt sich über drei Kaskaden in eine Felsenschlucht – die Zackelklamm. Unter der mittleren Kaskade befindet sich das „Goldenloch“, eine Höhle, die vermutlich von mittelalterlichen Goldsuchern in den Fels geschlagen wurde.



Szlaki do Kamieńczyka WEGE ZUM ZACKERLE (KAMIEŃCZYK)

Trasa zaczyna się w centrum Szklarskiej Poręby (ul. Sikorskiego – węzeł szlaków).

Ausgangspunkt der Route ist die Wegekreuzung in der ul. Sikorskiego im Ortskern von Szklarska Poręba (Schreiberhau).

Trasa wiedzie przez Marysin, zaczyna się obok dolnej stacji Kolei Linowej Szrenica.

Die Route führt über Marysin (Marienthal). Ihr Ausgangspunkt liegt neben der unteren Liftstation am Reifträger (Szrenica).



WODOSPAD SZKLARKI KOCHELFALL

PL Położony na wysokości 525 m n.p.m. jest drugim co do wielkości wodospadem w Karkonoszach. Mierzy 13,3 m długości, a jego wody spadają kaskadą, charakterystycznie zwężającą się ku dołowi, następnie skręcającą spiralnie, i tworzą tzw. kocioł eworsyjny.

DE Auf einer Höhe von 525 m ist dies der zweitgrößte Wasserfall im Riesengebirge mit einer Fallhöhe von 13,3 m. Das Wasser stürzt in einer Kaskade herab, die sich nach unten hin verschmälert, sich schließlich spiralförmig windet und ein so genanntes Kolkbecken bildet.



KASKADY KAMIENŹCYKA MAJĄ ŁĄCZNIE

Die Kaskaden des Zackerle sind insgesamt

27 m
dl./hoch

Spektakularny wodospad jest atrakcją Karkonoszy.

Dieser spektakuläre Wasserfall ist eine der Hauptattraktionen des Riesengebirges.

WODOSPAD PODGÓRNEJ HAINFALL

PL Położony jest na wysokości 547 m n.p.m, w miejscowości Przesieka. Potrójna kaskada wodospadu ma wysokość ok. 10 metrów. Poniżej znajduje się żelazny mostek, który jest idealnym miejscem do podziwiania wodospadu.

DE Er liegt auf einer Höhe von 547 m in der Ortschaft Hain (Przesieka). Das Wasser stürzt über eine dreifache Kaskade 10 m in die Tiefe. Unterhalb des Wasserfalls befindet sich eine kleine Eisenbrücke, von der aus sich dieses Naturereignis am besten bestaunen lässt.



KAMIENŹ CHYBOTEK ZUCKERSCHALE

PL Jest jedną z atrakcji Szklarskiej Poręby. Najwyżej położony kamień (o średnicy 4 m) można rozkołysać. Dawniej wierzono, że skała zamykała wejście do ukrytego w górach skarbcza.

DE Die Zuckerschale (Chybotek) ist eine ungewöhnlich balancierende Felsengruppe in Szklarska Poręba. Der höchstgelegene Stein mit einem Durchmesser von 4 Metern lässt sich leicht zum Schwingen bringen. Der Sage nach soll die Zuckerschale den Eingang zu einer geheimen Schatzkammer verdecken.



Koszula
WÓLCZANKA
349,99 zł
83 €*



Kurtka
BIG STAR
149,99 zł
36 €*



Okulary
TOMMY HILFIGER/
LOOX OPTYK
549 zł
131 €*

Spodnie
WRANGLER
299 zł
71 €*



T-shirt
BIG STAR
49,99 zł
12 €*



Buty
RYŁKO
299,99 zł
71 €*

Perfumy
PRADA/DOUGLAS
od 319 zł/50 ml
ab 76 €/50 ml



SPORTY CHIC

SPORTLICHER CHIC

PL Klasyczne kroje i sportowe fasony w nowoczesnym wydaniu tworzą unikatowy męski styl. Trend sporty chic ma coraz większe grono zwolenników. Miksowanie eleganckich koszul czy tenczy ze sportowymi butami lub dodatkami daje duże pole do popisu zarówno dla kobiet, jak i mężczyzn. Sportowy styl pojawia się od dawna na światowych fashion weekach, a także zwykłych ulicach.



Okulary
IN STYLE/
VISION EXPRESS
369 zł
85 €*

Sukienka
DIVERSE
139,99 zł
33 €*



Sweter
DIVERSE
129,99 zł
31 €*



Spodnie
ORSAY
79,99 zł
19 €*



Top
SINSAY
29,99 zł
7 €*

Torebka
MONNARI
249 zł
59 €*



Buty
ADIDAS
249,99 zł
59 €*



Woda toaletowa
TEALOGY/HEBE
129,99 zł/100 ml
31 €/100 ml





Zegarek
APART
290 zł
69 €*



Płaszcz
MOHITO
229,99 zł
55 €*



Koszula
VISTULA
279,90 zł
67 €*



Okulary
MIKI NINN/VISION
EXPRESS
369 zł
88 €*



Koszula
WÓLCZANKA
399,99 zł
95 €*



Kurtka
GIACOMO
CONTI
599 zł
143 €*



Spodnie
WRANGLER
329 zł
78 €*

Naszyjnik
YES
99 zł
24 €*



CCC

Spodnie
GIACOMO CONTI
259 zł
67 €*



Zegarek
AZTORIN/
APART**
1360 zł
324 €*



Torebka
MOHITO
79,99 zł
19 €*



Buty
RYLKO
299,99 zł
71 €*



Portfel
OCHNIK
229,90 zł
55 €*



Buty
CCC
119,99 zł
28 €*



DE Klassische Schnitte und sportliche Fassung in zeitgemäßer Kombination sind die Grundlage für einen einzigartigen urbanen Stil. Der Trend zum sportlichen Chic findet immer mehr Anhänger. Die Kombination von eleganten Hemden oder Trenchcoats mit Sportschuhen oder Accessoires bietet viele Möglichkeiten der Selbstdarstellung für die Dame wie für den Herrn. Der sportliche Stil ist schon lange auf den weltweiten Fashion Weeks genauso zu Hause wie auf der Straße um die Ecke.

*Ceny podane w euro są cenami orientacyjnymi, zaokrąglonymi na podstawie średniego kursu NBP z dnia 4.04.2018 - 1 EUR = 4,20 PLN.

**Preisangaben in EUR zur Orientierung, gerundet, gemäß mittlerem Kurs der poln. Nationalbank vom 4.04.2018 - 1 EUR entspricht 4,20 PLN.

** Produkt dostępny wkrótce w sprzedaży. / Produkt in Kürze erhältlich.



Kask
GO SPORT
119,99 zł
28 €*



Bluza
4F
119,99 zł
28 €*



Spodnie
4F
99,99 zł
24 €*



Okulary
LOOX OPTYK
199 zł
47 €*

Buty
4F
199,99 zł
48 €*



Zegarek
AZTORIN/
APART**
1290 zł
307 €*

ROWEROWA WYCIECZKA

MIT DEM RAD UNTERWEGS

Pompka
GO SPORT
19,99 zł
5 €*



Buty
4F
179,99 zł
43 €*



Rękawiczki
GO SPORT
19,99 zł
5 €*



Getry
ADIDAS/ ADIDAS
REEBOK NIKE
99,99 zł
24 €*



Bluza
4F
149,99 zł
36 €*

Shaker
GO SPORT
69,99 zł
17 €* 



Koszulka
4F
99,99 zł
24 €* 



Rower
GO SPORT
ok. 2599 zł
ca. 618 €* 

Kask
GO SPORT
169,99 zł
40 €* 



Zegarek
BABY-G/
HARF BIŻUTERIA
599 zł
143 €* 



*Ceny podane w euro są cenami orientacyjnymi, zaokrąglonymi na podstawie średniego kursu NBP z dnia 4.04.2018 - 1 EUR = 4,20 PLN.

*Preisangaben in EUR zur Orientierung, gerundet, gemäß mittlerem Kurs der poln. Nationalbank vom 4.04.2018 - 1 EUR entspricht 4,20 PLN.

** Produkt dostępny wkrótce w sprzedaży. / Produkt in Kürze erhältlich.



Bluza
BIG STAR
149,99 zł
36 €*

Etui na telefon
TELAKCES.COM
69 zł
16 €*



T-shirt
WRANGLER
119 zł
28 €*



Rękawiczki
KROSS/
GO SPORT
29,99 zł
7 €*



Buty
4F
179,99 zł
43 €*

Shaker
GO SPORT
49,99 zł
12 €*



Plecak
MARTES
SPORT
99,99 zł
24 €*



PL Okolice Jeleniej Góry pełne są tras rowerowych o różnym stopniu trudności. W zależności od kondycji i możliwości możesz zaplanować długodystansową wyprawę lub rekreacyjną wycieczkę. W obu wariantach ważne są sprzęt i odpowiedni strój, w którym będziesz czuć się komfortowo, przemierzając odległości na rowerze.

DE In der Umgebung von Jelenia Góra gibt es zahlreiche Radwanderwege mit unterschiedlichem Schwierigkeitsgrad. Je nach körperlicher Form und Ihren Möglichkeiten können Sie eine lange Tour oder einen Erholungsausflug unternehmen. In beiden Fällen sind die richtige Ausrüstung und passende Bekleidung das A und O für ein gelungenes Fahrradabenteuer.



Legginsy
4F
79,99 zł
19 €*



Biustonosz
DIVERSE
79,99 zł
19 €*



Rękawiczki
rowerowe
KROSS/
GO SPORT
39,99 zł
9 €*

T-shirt
BIG STAR
69,99 zł
17 €*



Nerka
SINSAY
39,99 zł
9 €*



T-shirt
TATUUM
79,99 zł
19 €*



Buty
CROPP
159,99 zł
38 €*





AKTYWNE ZWIEDZANIE

AKTIV DIE GEGEND ERKUNDEN

Rowerowa Obwodnica Jeleniej Góry wiedzie przez atrakcyjne turystycznie tereny Kotliny Jeleniogórskiej i pasma Rudaw Janowickich. Przebiega też przez parki krajobrazowe: Doliny Bobru i Rudawski.

Der Radwanderweg um Jelenia Góra führt durch die sehenswerten Naturräume des Hirschberger Tals und des Landeshuter Kamms. Außerdem führt sein Verlauf durch das Gebiet des Landschaftsschutzparks Bobertal.



103 km

Długość całej trasy.
Gesamtlänge der Strecke.



Najniższy punkt R0JG*.
Tiefstgelegener Punkt des
Radwanderwegs*.

287 m n.p.m.

749 m n.p.m.

Najwyższy punkt R0JG*.
Höchstgelegener Punkt des
Radwanderwegs*.



*Rowerowa Obwodnica Jeleniej Góry / *Radwanderweg um Jelenia Góra.



ETAP 1 / ROUTE 1

ROWEROWA WYCIEZKA

RADTOUR

dystans / Länge

ca. 54 km

- Kowary
- Gruszków
- Karpniki
- Trzcianko
- Janowice Wielkie
- Radomierz
- Komarno
- Dziwiszów
- Płoszczyna
- Siedlęcin
- Wrzeszczyn
- Barcinek

DLA KOGO?

Dla osób lubiących zróżnicowane trasy rowerowe.

GEEIGNET FÜR...

Radfahrer, die eine abwechslungsreiche Strecke wollen.

📍 Szpital Bukowiec w Kowarach.
Krankenhaus Bukowiec in Kowary.



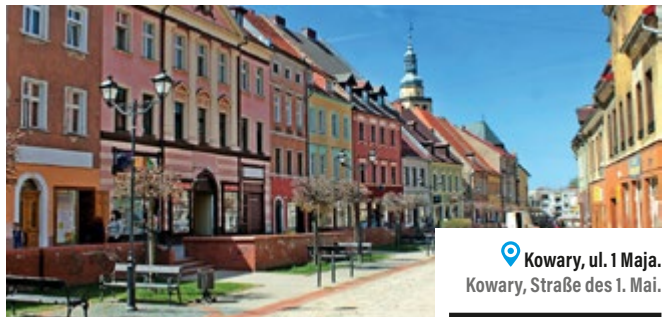
📍 Ratusz w Kowarach.
Rathaus Kowary.

PL Pierwsza część rowero-
wej obwodnicy rozpoczyna
się w Kowarach, przepięknie
położonym mieście w pobliżu
Karkonoszy i Rudaw Janowic-
kich. Jedną z atrakcji Kowar
jest Park Miniatur Zabytków
Dolnego Śląska, w którym
można podziwiać najpiękniejsze
budowle architektoniczne regio-
nu, w pomniejszonej wersji. Po
drodce można zobaczyć urokliwe
wioski otoczone górami, a także
imponujące zabytki. Należą do
nich choćby Zamek w Karpni-
kach, kościół pw. św. Wawrzyńca
z XIV w. z jednowskazówkowym
zegarem z 1800 r. czy Wieża Książ-
czą w Siedlęcinie z XIV w.

DE Der Radwanderweg beginnt
in Kowary (Schmiedeberg), das
malerisch am Riesengebirge und
Landeshuter Kamm gelegen ist.
Die Hauptattraktion dieses Orts
ist der Miniaturenpark mit den
schönsten niederschlesischen
Baudenkmalern im kleinen
Maßstab. Auf der Strecke erwar-
ten Sie zauberhafte von Bergen
umgebene Dörfer und weitere
Sehenswürdigkeiten, wie das
Schloss in Karpniki (Fisch-
bach), die Laurentiuskirche in
Dziwiszów (Berbisdorf) aus dem
14. Jahrhundert mit ihrer Ein-
zeiger-Uhr aus dem Jahre 1800
oder der Wohnturm in Siedlęcin.



📍 Zamek w Karpnikach.
Schloss in Karpniki.



📍 Kowary, ul. 1 Maja.
Kowary, Straße des 1. Mai.



Mapa atrakcji

KOTLINY JELENIOGÓRSKIEJ

KARTE DER SEHENSWÜRDIGKEITEN IM HIRSCHBERGER TAL

Zabytkowe zamki i pałace
usytuowane w górskiej scenerii
to jeden z największych
atutów turystycznych Kotliny
Jeleniogórskiej.

Die alten Burgen und Schlösser in ihrer
wundervollen Berglandschaft zählen zu
den schönsten Sehenswürdigkeiten des
Hirschberger Tals.



UZDROWISKO CIEPLICE /
KURORT CIEPLICE
(BAD WARBRUNN)





LEGENDA/ LEGENDE



Trasy rowerowe opisane
na str. 18-19, 22-23
Beschreibung der Radtouren
auf den Seiten 18-19, 22-23



Zamek
Burg



Pałac
Schloss



Kościół
Kirche



Kurort narciarski
Wintersportgebiet



Wodospad
Wasserfall



Miasto
Stadt



Termy Cieplickie to nowoczesny kompleks basenów i SPA, który znajduje się w Jeleniej Górze. Dzięki wielu atrakcjom zarówno entuzjaści sportu, zabawy, jak i wypoczynku znajdą tu coś dla siebie.

Die Termy Cieplickie sind ein moderne Thermalbadelandschaft mit Spa in Jelenia Góra. Bei dem vielfältigen Angebot ist für jeden etwas dabei, ganz egal ob Sie Sport, Vergnügen oder Erholung suchen.



TERMY CIEPLICKIE



ETAP 2 / ROUTE 2

ROWEROWE
WYZWANIEANSPRUCHSVOLLE
RADTOUR

dystans / Länge

ca. 49 km

- Barcinek
- Stara Kamienica
- Chromiec
- Kopaniec
- Przełęcz Kozia Szyja
- Górzyniec
- Piechowice
- Sobieszów
- Zachelmie
- Podgórzyn
- Sosnówka
- Miłków
- Ściegny
- Kowary

DLA KOGO?

Dla miłośników jazdy rowerem
górskim w ciekawym terenie.

GEEIGNET FÜR...

Mountainbike-Touren in abwechslungsreichem Gelände.



📍 Kościół Michała Anioła w Barcinku.
Erzengel-Michael-Kirche in Barcinek.



📍 Kaplica św. Anny w Kowarach.
St. Annenkapelle in Kowary.

PL Trasa rozpoczyna się w miejscowości Barcinek, skąd z otaczających pagórków można podziwiać widoki na Góry Izerskie i Karkonosze. Dalej wiedzie ona przez dolnośląskie wsie, aż do Przełęczy Kozia Szyja, która jest wzniesieniem o wysokości 748 m n.p.m. Stąd roztacza się widok na Pogórze Izerskie. Dalej rowerowa obwodnica prowadzi przez miejscowości, w których znajdują się liczne budowle jak m.in. barokowy pałac w Piechowicach czy słynny zamek Chojnik w Sobieszowie.

DE Ausgangspunkt der Route ist Berthelsdorf (Barcinek). Von den umgebenden Hügeln dieses Orts bietet sich ein fantastischer Blick auf das Isergebirge und das Riesengebirge. Die Route führt weiter durch niederschlesische Dörfer bis zum Pass Kozia Szyja (Ziegenhalsberg) auf einer Höhe von 748 m. Von hier aus bietet sich eine Aussicht auf das Isergebirgsvorland. Im weiteren Verlauf führt der Radwanderweg durch Ortschaften mit sehenswerten Gebäuden wie dem Barockschloss in Petersdorf oder der Kynastburg in Sobieszów.



📍 W okolicach Jeleniej Góry znajduje się wiele tras rowerowych o zróżnicowanym stopniu trudności. In der Umgebung von Jelenia Góra finden Sie zahlreiche Radwege mit unterschiedlichem Schwierigkeitsgrad.



ER-6

DŁUGI DYSTANS

LANGSTRECKE

dystans / Länge

ca. 122 km

- Lubawka
- Kamienna Góra
- Janowice Wielkie
- Wojanów
- Jelenia Góra
- Siedlęcín
- Pilchowice
- Wleń
- Lwówek Śląski
- Rakowice Małe
- Włodzice Wielkie
- Kraszowice
- Bolesławice

Szlak zielony / Grüne Route

DLA KOGO?

Dla wycieczkowców i osób o dobrej kondycji.

GEEIGNET FÜR...

Leistungssportler und Topfitte.



📍 Pałac w Wojanowie należy do najpopularniejszych obiektów w Dolinie Pałaców i Ogrodów.

Das Schloss Schildau zählt zu den beliebtesten Attraktionen im Tal der Schlösser und Gärten.



EUROREGIONALNY SZLAK DOLINY BOBRU ER-6

EUROPÄISCHER FERNRADWEG ER-6 IM BOBERTAL

Trasa rowerowa powstała w 2002 roku. Wiedzie przez malownicze tereny Doliny Bobru, które stanowią pogranicze Gór Kruczych, Rudaw Janowickich, Gór Kaczawskich, Pogórza Kaczawskiego i Izerskiego.

Dieser Radweg wurde im Jahr 2002 eingeweiht. Er führt durch die malerischen Gebiete des Bobertals im Grenzbereich zwischen dem Rabengebirge, Landeshuter Kamm, Bober-Katzbach-Gebirge mit seinem Vorgebirge und dem Isergebirgsvorland.

PL Część trasy ER-6 łączy Lubawkę z Bolesławcem. Szlak prowadzi drogami asfaltowymi, szutrowymi oraz leśnymi przez ciekawe zakątki Doliny Bobru. Trasa wiedzie od przejścia granicznego z Czechami, przez Kamienną Górę, Marciszów oraz Rudawski Park Krajobrazowy, centrum Jeleniej Góry, Wzgórze Krzywoustego, Park Krajobrazowy Doliny Bobru. Kolejnym malowniczym fragmentem jest szlak nad brzegiem Jeziora Wrzeszczyńskiego przez zapórę do Barcinka, skąd ER-6 prowadzi przez miejscowość Pokrzywnik, gdzie kamienistą drogą cykliści zjeżdżają do Pilchowic.

DE Ein Teil der Route verbindet Lubawka (Liebau) mit Bolesławice (Bunzlau). Die Route führt über Asphalt-, Schotter- und Waldwege durch sie schönsten Stellen des Bobertals. Sie führt von der tschechischen Grenze über Kamienna Góra (Landeshut), Marciszów (Merzdorf) und den Landschaftsschutzpark Landeshuter Kamm, den Stadtkern von Jelenia Góra, den Hirschberger Hausberg und durch den Landschaftsschutzpark Bobertal. Weiter geht es am Ufer des Stausees von Wrzeszczyn (Boberullersdorf) entlang und über die Talsperre bis nach Barcinek. Von dort führt der Weg durch das Dorf Pokrzywnik (Riemendorf) und über einen steinigen Weg weiter nach Pilchowice (Mauer) hinab.



Bransoleta
HARF
BIŻUTERIA
134 zł
40 €*



Smartfon
RTV EURO
AGD**



Spodenki
4F
79,99 zł
19 €*



Okulary
przeciwsłoneczne
SINSAY
14,99 zł
3,50 €*



Klapki
DIVERSE
39,99 zł
9 €*



Zegarek
VOSTOK EUROPE/
HARF BIŻUTERIA
3690 zł
879 €*



T-shirt
CIPO & BAXX
150 zł
36 €*

WYPOCZYNEK NAD WODĄ

ERHOLUNG AM WASSER



Spodenki
OCHNIK
199,90 zł
47 €*

Torba
DIVERSE
59,99 zł
14 €*



Piłka
HI-TEC
29,99 zł
7 €*

Balsam
do opalania
HEBE
18,49 zł
4,50 €*



Portfel
SZACHOWNICA
19,99 zł
5 €*

PL W Kotlinie Jeleniogórskiej możesz spędzić przyjemnie czas nie tylko w górach, ale też nad rzeką Bóbr lub jeziorami – Pilchowickim i Wrzeszczyńskim. Spływ kajakowy górską rzeką to tylko jedna z możliwych aktywności. Wypoczynek nad wodą wymaga przygotowań. Niezbędny będzie strój, w którym poczujesz się swobodnie.

DE Im Hirschberger Tal können Sie die freie Zeit nicht nur im Gebirge verbringen, sondern auch am Bober oder einem der Stauseen in Pilchovice oder Wrzeszczyn. Auch eine Kajaktour auf dem Gebirgsfluss bietet sich an. Mit der richtigen Vorbereitung hält der Erholungseffekt lange an. Damit Sie die Freizeit ungehindert genießen können, ist die passende Kleidung unerlässlich.

*Ceny podane w euro są cenami orientacyjnymi, zaokrąglonymi na podstawie średniego kursu NBP z dnia 4.04.2018 - 1 EUR = 4,20 PLN.

*Preisangaben in EUR zur Orientierung, gerundet, gemäß mittlerem Kurs der poln. Nationalbank vom 4.04.2018 - 1 EUR entspricht 4,20 PLN.

**Cena dostępna na www.euro.com.pl / Aktueller Preis auf www.euro.com.pl



Bransoletka
YES
99 zł
23,50 €*



Kapelusz
MOHITO
29,99 zł
7 €*

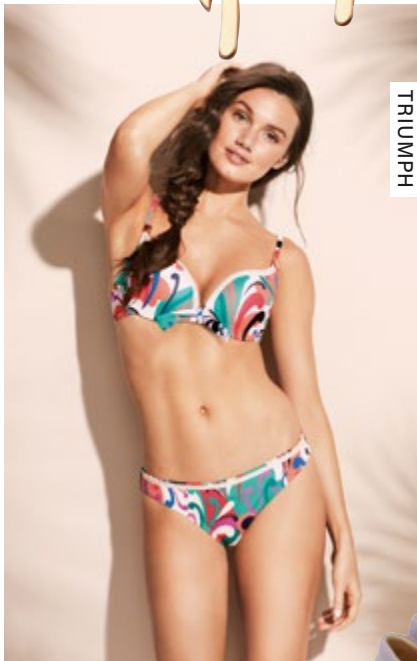


Bikini
TRIUMPH
89,90 zł
21 €*



Bikini
TRIUMPH
59,90 zł
14 €*

Kolczyki
SINSAY
7,99 zł
2 €*



TRIUMPH



Okulary
MOHITO
39,99 zł
9,50 €*

Sukienka
SZACHOWNICA
59,99 zł
14 €*



Buty
RYŁKO
299,99 zł
71 €*

Klapki
SINSAY
14,99 zł
3,50 €*



Torba
MARILYN
125,90 zł
30 €*



Ręcznik plażowy
SINSAY
24,99 zł
6 €*



Torebka
C&A
59,99 zł
14 €*



Krem
z filtrem
ZIAJA
11,60 zł
3 €*



Paletki
do tenisa
HI-TEC
29,99 zł
7 €*



UROKI RZEKI BÓBR

DIE SCHÖNHEIT DES BOBER ERLEBEN

Największy lewobrzeżny dopływ Odry, który początek ma w Górach Izerskich, w Karkonoszach wiedzie przez malownicze tereny województw lubuskiego i dolnośląskiego. Rzekę Bóbr na niektórych odcinkach można pokonać kajakiem.

Der größte linksseitige Zufluss der Oder entspringt im Isergebirge und durchfließt malerische Landschaften in Niederschlesien und dem Lebusener Land. Einige Flussabschnitte sind mit dem Kajak befahrbar und laden zu unvergesslichen Paddeltouren ein.



PL Spływ kajakowy rzeką Bóbr dostarcza wielu wrażeń. Kajakarze mogą podziwiać urozmaicony krajobraz, dostrzegają nawet Śnieżkę z niektórych odcinków rzeki. Ponadto ta trasa obfituje w liczne zabytki – pałace, zamki i dwory. Stan wody w Bobrze ulega częstym wahaniom, a dla kajakowania najlepsze są miesiące wiosenne: marzec, kwiecień i maj, gdy spływają górskie wody śniegowe, oraz deszczowy lipiec. Wzdłuż rzeki Bóbr wiedzie turystyczny szlak rowerowy ER-6 „Dolina Bobru”.

i

WZDŁUŻ BOBRU PRZEBIEGAJĄ szlaki piesze i rowerowe.



ENTLANG DEM BOBER führen Wander- und Radwege.

DE Auf der Tour geht es durch abwechslungsreiche Landschaften und von einigen Stellen aus ist sogar die Schneekoppe zu sehen. Außerdem wartet die Route mit zahlreichen sehenswerten Schlössern, Burgen und Herrenhäusern auf. Der Wasserstand des Bober schwankt häufig. Für Kajaktouren sind die Frühlingsmonate zwischen März und Mai aufgrund des abfließenden Gebirgsschmelzwassers und der regnerische Juli am besten geeignet. Entlang dem Bober verläuft der Fernradweg ER-6 „Bobertal“.



SPŁYW JEDNODNIOWY

EIN-TAGES-TOUR

dystans / Länge

ca. 35 km

czas przepłynięcia

Dauer der Tour

ca. 10 h

- Kamienna Góra
- Dębrznik
- Janowice Wielkie
- Bobrów
- Maciejowa
- Jelenia Góra (most drogowy)

DLA KOGO?

Dla fanów wypoczynku nad wodą, rodzin z dziećmi.

Geeignet für...

Entspannung am Wasser, Familien mit Kindern.



Na terenie Jeziora Pilchowickiego znajduje się Przystań żeglarska SKŻ Horyzont z miejscem do biwakowania oraz wypożyczalnią rowerów wodnych i kajaków.

Direkt am Stausee in Pilchowice befindet sich eine Anlegestelle des Bootsvereins SKŻ Horyzont mit Campingplatz sowie Tretboot und Kajakverleih.



📍 Park Krajobrazowy Doliny Bobru, zapora na jeziorze w Pilchowicach.
Landschaftsschutzpark Bobertal, Talsperre in Pilchowice.

PL Wodowanie kajaków odbywa się w Kamiennej Górze (skrzyżowanie ulic Wałbrzyskiej i Legnickiej). Na trasie trzeba liczyć się z 2–3 przenoskami kajaków. W połowie trasy występuje kamienisty odcinek (ok. 3 km), na którym przy podwyższonym stanie wody kajakarze mogą sprawdzić swoje umiejętności, omijając naturalne przeszkody. Za Janowicami Wielkimi ogromne wrażenie z perspektywy kajaków robi zniszczony pałac Wojanów–Bobrów, w miejscowości Bobrów. Spływ kończy się w Jeleniej Górze, przy moście drogowym, w kierunku Karpacza.

DE Die Kajaks werden in Kamienna Góra ins Wasser gelassen (an der Kreuzung der Straßen ul. Wałbrzyska und ul. Legnicka). Während der Tour müssen die Kajaks zwei- bis dreimal aus dem Wasser genommen und getragen werden. Auf halber Strecke gibt es einen etwa 3 km langen steinigen Abschnitt, auf dem die Kajakfahrer bei erhöhtem Wasserstand ihr Geschick im Umgang mit natürlichen Hindernissen unter Beweis stellen können. Hinter dem Ort Janowice Wielkie (Jannowitz) bietet sich in Bobrów (Boberstein) aus der Wassersperspektive ein besonders beeindruckender Blick auf die Schlossruine. Die Tour endet in Jelenia Góra an der Straßenbrücke auf dem Weg zum Krummhübel (Karpacz).

Dł. 251 km

Na tyłu kilometrach dostępna jest rzeka Bóbr dla spływow kajakowych.

Auf insgesamt 251 km ist der Bober mit dem Kajak befahrbar.



Bóbr na odcinku od Kamiennej Góry do Żagania zaliczany jest do rzek górskich.

Zwischen Kamienna Góra und Żagań (Sagan) gilt der Bober als Gebirgsfluss.



KOLOROWE JEZIORKA

FARBIGE SEEN

Położone w Rudawskim Parku Krajobrazowym cztery jezioro u podnóża Wielkiej Kopy (871 m n.p.m.) są atrakcją dla turystów z Polski i Europy.

Im Landschaftsschutzpark Landshuter Kamm befinden sich am Fuße des Scharlachbergs (Wielka Kopa) mit 871 m Höhe vier Seen, die Touristen aus Polen und Europa anziehen.



 **Purpurowe Jezioro.**
Purpurroter See.

ŻÓLTE JEZIORKO GELBER SEE

PL Jest to najmłodsze jezioro powstałe pośród pokopalnianych hałd. Jeszcze 20 lat temu nie było w nim wody. Z rzadka, po dużych opadach deszczu, spływająca z górskich stoków deszczówka wypełniała jego dno wodą o żółtawym odcieniu. Położenie – 560 m n.p.m.

DE Der jüngste der Seen. Er hat sich zwischen ehemaligen Bergbauhalden gebildet. Noch vor zwanzig Jahren war hier kein See. Durch das bei gelegentlichen starken Regenfällen von den Berghängen herablaufende Wasser ist sein Grund gelblich gefärbt. Höhe – 560 m ü. NN.



**ODLEGŁOŚĆ OD
JELENIĘJ GÓRY**
Entfernung von
Jelenia Góra

30 km

Wstęp bezpłatny.
Die Besichtigung
ist kostenlos.

PURPUROWE JEZIORKO PURPURROTER SEE

PL Powstało po zalaniu wyrobiska kopalni „Nadzieja”. Jego wody mają barwę ciemnoczerwoną, której intensywność zależy od ilości związków mineralnych w niej rozpuszczonych, które powstają wskutek rozkładu pirytu. Położenie – ok. 580 m n.p.m.

DE Dieser See ist infolge der Flutung der Grube „Nadzieja“ (Hoffnung) entstanden. Sein Wasser weist eine dunkelrote Färbung auf. Deren Intensität hängt von der Menge der gelösten mineralischen Verbindungen ab, die bei der Zersetzung von Pyrit entstehen. Höhe – ca. 580 m ü. NN.



TRASA / ROUTE

ŚCIEŻKA EDUKACYJNA

LEHRPFAD



Trasa wiedzie od Wieściszowic, w kierunku Wielkiej Kopy, do Rędzin. Na trasie umieszczono osiem tablic informacyjnych, prezentujących największe atrakcje tego terenu.

Der Pfad, führt von Wieściszowice (Rohnau) in Richtung Wielka Kopa (Scharlachberg) nach Rędziny (Röhrsdorf). Entlang der Strecke finden Sie acht Informationstafeln mit Beschreibungen zu den wichtigsten Sehenswürdigkeiten.

Przejście ścieżki dydaktycznej zajmuje
Dauer der Wanderung auf dem Lehrpfad

ca. 2 h

Jej długość wynosi /
Länge des Pfads

3 km

Różnica wzniesień do pokonania
to tylko / Höhenunterschied

200 m



Możliwość odpłatnego biwakowania.
Camping gegen Gebühr möglich.

BLĘKITNE JEZIORKO

PL Zwane też Niebieskim powstało na terenie dawnego wyrobiska „Nowe Szczęście”. Swoj kolor zawdzięcza związkom miedzi i występującym tu glonom. Jego woda jest czysta i w zależności od warunków pogodowych przybiera ona różne odcienie koloru niebieskiego. Położenie – 635 m n.p.m.

 Błękitne Jeziorko.
Blauer See.



ZIELONE JEZIORKO

PL W jego miejscu znajdowało się nieduże wyrobisko „Gustaw”. Najmniejsze jeziorko, położone w lesie, w zależności od warunków pogodowych czasami wysycha. Położenie – 730 m n.p.m.

BLAUER SEE

DE Der blaue See hat sich auf dem Gelände der ehemaligen Grube „Nowe Szczęście“ (Neues Glück) gebildet. Seine Färbung ist auf Kupferverbindungen und Algenpopulation zurückzuführen. Die Blautöne seines sauberen Wassers ändern sich abhängig von der Wetterlage. Höhe – 635 m ü. NN.

GRÜNER SEE

DE An seiner Stelle befand sich einst die Grube „Gustaw“. Er ist der kleinste der Seen, im Wald gelegen und abhängig von den Witterungsbedingungen gelegentlich ausgetrocknet. Höhe – 730 m ü. NN.



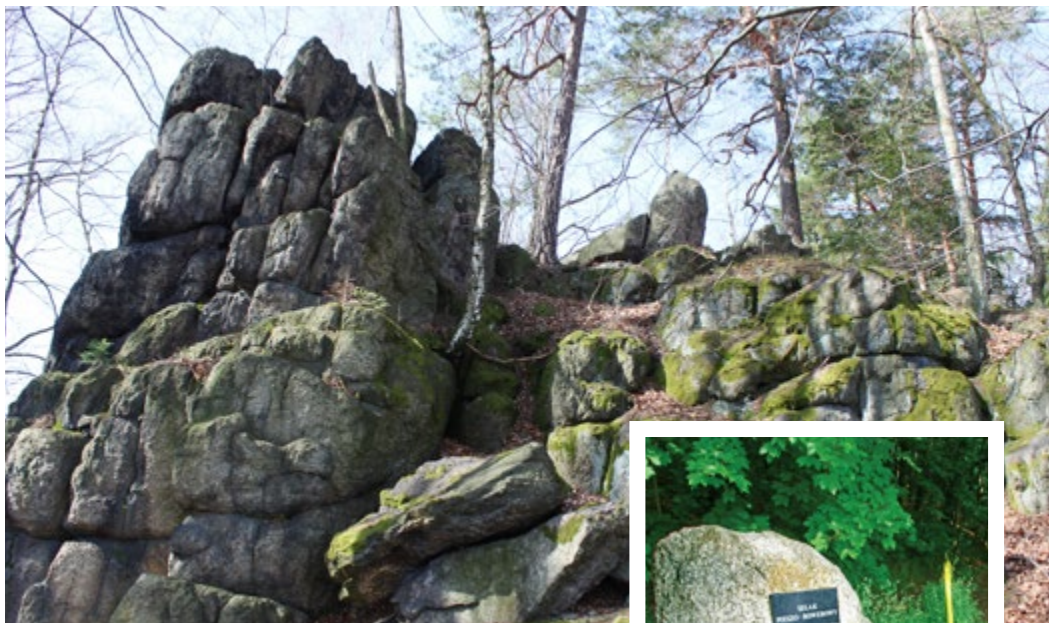
Park Krajobrazowy

DOLINY BOBRU

LANDSCHAFTSSCHUTZSPARK BOBERTAL


Głównym elementem krajobrazu parku w Sudetach Zachodnich jest fragment Doliny Bobru między Jelenią Górą a Lwówkiem Śląskim. Przebiegają tam trzy popularne szlaki turystyczne, których łączna długość wynosi ok. 100 km.

Das markanteste Element dieser Landschaft in den Westsudeten ist der Abschnitt des Bobertals zwischen Jelenia Góra und Lwówek Śląski (Löwenberg in Schlesien). Hier verlaufen drei beliebte Touristenpfade mit einer Gesamtlänge von ca. 100 km.



Główne szlaki Hauptwege



 Szlak Międzynarodowy E-3 / Europäischer Fernwanderweg E-3

 Szlak Zamków Piastowskich / Route der Piastenschlösser

 Euroregionalny Szlak Rowerowy ER-6 (przebiega przez cały teren parku) / Europäischer Fernradweg ER-6 (verläuft durch das gesamte Parkgebiet)



 Szlak pieszo-rowerowy im. Mariana Poludnikiewicza. Marian-Poludnikiewicz-Fuß- und Radwanderweg.



ŚCIEŻKA PRZYRODNICZO- EDUKACYJNA

NATURLEHRPFAD

stopień trudności
Schwierigkeitsgrad

Łatwa
leicht

czas przejścia ścieżki
Dauer

ca. 4 h

- Wzgórze Krzywoustego
- Borowy Jar
- Cudowne Źródélko
- Obiekty hydrotechniczne
- Schronisko „Perła Zachodu”
- Jezioro Modre
- Wieża Książęca w Siedlęcinie

📍 Kładka na Jeziorze Modrym.
Fußgängerbrücke über den Stausee.



📍 Schronisko „Perła Zachodu” w Siedlęcinie.
Turmsteinbaude mit Gasthaus „Perla Zachodu”
in Siedlęcin (Boberröhrsdorf).



JAK KROPLA SKAŁĘ DRAŻYŁA

EIN PFAD NACH DEM MOTTO:
„STETER TROPFEN HÖHLT DEN STEIN”

PL Ścieżka przyrodniczo-edukacyjna przebiega wzdłuż rzeki Bóbr na terenie określanym jako Borowy Jar. Jest to zarówno trasa piesza, jak i rowerowa. Ciekawymi miejscami na trasie są m.in. wieża widokowa na Wzgórzu Bolesława Krzywoustego z piękną panoramą na Jelenią Górę i Karkonosze, most kolejowy na rzece Bóbr, Cudowne Źródélko i Źródélko Hipokrene, Gościniec „Perła Zachodu” nad Jeziorzem Modrym oraz średniowieczna Wieża Książęca w Siedlęcinie. Po drodze na rzece Bóbr znajdują się także trzy elektrownie wodne. Od ścieżki odchodzą liczne trasy spacerowe umożliwiające przejście m.in. do punktu widokowego na Trafalgarze na „Ścieżce Poetów” czy Góry Siodło.

DE Der Naturlehrpfad verläuft in der Sattlerschlucht (Borowy Jar) entlang dem Bober. Er ist sowohl zu Fuß als auch mit dem Fahrrad erkundbar. Zu den schönsten Punkten auf dieser Route zählen der Aussichtsturm auf dem Hirschberger Hausberg mit seinem herrlichen Blick über Jelenia Góra und das Riesengebirge, die Eisenbahnbrücke über den Bober, der Mirakelbrunnen, die am Stausee gelegene Turmsteinbaude sowie der mittelalterliche Wohnturm in Siedlęcin. Entlang der Strecke befinden sich insgesamt drei Wasserkraftwerke. Von der Route zweigen zudem zahlreiche Wanderwege ab, über die etwa der Aussichtspunkt auf dem Trafalgarfelsen am „Pfad der Dichter” oder der Sattler (Siodło) erreichbar sind.



Nerka
4F
49,99 zł
12 €*



Zegarek
AZTORIN/
APART
od 980 zł
ab 233 €*



Kurtka
REPORTER
YOUNG
169,99 zł
40 €*

WYPRAWA, W GÓRY

AUF INS GEBIRGE



T-shirt
JORDAN/ADIDAS
REEBOK NIKE
119,99 zł
28 €*



Spodnie
REPORTER
YOUNG
99,99 zł
24 €*



Plecak
4F
119,99 zł
28 €*



Buty
GO SPORT
449,99 zł
107 €*



Buty
JORDAN/ADIDAS
REEBOK NIKE
499,99 zł
119 €*

*Ceny podane w euro są cenami orientacyjnymi, zaokrąglonymi na podstawie średniego kursu NBP z dnia 4.04.2018 - 1 EUR = 4,20 PLN.

*Preisangaben in EUR zur Orientierung, gerundet, gemäß mittlerem Kurs der poln. Nationalbank vom 4.04.2018 - 1 EUR entspricht 4,20 PLN.

Etui na telefon
TELAKCES.COM
179 zł
42 €*



Plecak
SINSAY
79,99 zł
19 €*



Bidon
GO SPORT
49,99 zł
12 €*



Bluza
4F
119,99 zł
28 €*



Czapka
C&A
22,90 zł
5 €*

Buty
GO SPORT
399,99 zł
95 €*



PL Wędrówka po Sudetach, podziwianie panoramy Karkonoszy, wspinaczka skałkowa w Rudawach Janowickich to atrakcje dostępne w rejonie Jeleniej Góry. Zanim wybierzesz się w góry, przygotuj ekwipunek. Wygodny plecak z zapięciami, bluza, kurtka chroniąca przed wiatrem to część turystycznego niezbędnika.

DE Wanderungen durch die Sudeten mit Riesengebirgs-panorama oder Felsklettern im Landeshuter Kamm sind in unmittelbarer Nähe von Jelenia Góra möglich. Wenn Sie ins Gebirge aufbrechen, benötigen Sie die richtige Ausstattung. Dazu zählen: ergonomischer Rucksack mit praktischem Verschluss, Sweatshirt, Funktionsjacke.



Kurtka
HI-TEC
299,99 zł
71 €*



Nerka
SINSAY
39,99 zł
9 €*

T-shirt
BIG STAR
59,99 zł
14 €*



Spodnie
MEDICINE
139,90 zł
33 €*

Kijki
GO SPORT
129,99 zł
31 €*



Zegarek
BABY-G/
HARF BIŻUTERIA
400 zł
95 €*



KARKONOSZE

RIESENGEBIRGE

Kotlinę Jeleniogórską otaczają cztery pasma górskie: Karkonosze, Góry Izerskie, Rudawy Janowickie i Góry Kaczawskie. Każde z nich czym innym zachwyca turystów, łączy je jedno – są położone nieopodal Jeleniej Góry.

Das Hirschberger Tal ist von vier Gebirgszügen umgeben: Riesengebirge, Isergebirge, Landeshuter Kamm und Bober-Katzbach-Gebirge. Jeder von ihnen entzückt die Touristen mit seinem ureigenen Reiz. Eines jedoch haben sie alle gemeinsam: ihre unmittelbare Nähe zu Jelenia Góra.



1602 m n.p.m.

tyle wynosi najwyższy szczyt Karkonoszy - Śnieżka

1602 m ragt die höchste Erhebung des Riesengebirges auf - die Schneekoppe.



Karkonosze są najwyższym pasmem górskim Sudetów, znajdują się w Polsce i w Czechach.

Das Riesengebirge bildet den höchsten Teil der Sudeten und befindet sich auf dem Gebiet Polens und Tschechiens.

Śnieżne Kotły
Schnee gruben

Kotły polodowcowe są położone między Wielkim Szyszakiem a Łąbskim Szczytem.

Diese beiden sogenannten Kare liegen zwischen dem Hohen Rad (Wielkim Szyszak) und dem Veilchenstein (Łąbski Szczyt).



📍 Karkonosze są najchętniej odwiedzanym przez turystów pasmem górskim w Sudetach. Das Riesengebirge ist der unter Touristen beliebteste Gebirgszug der Sudeten.

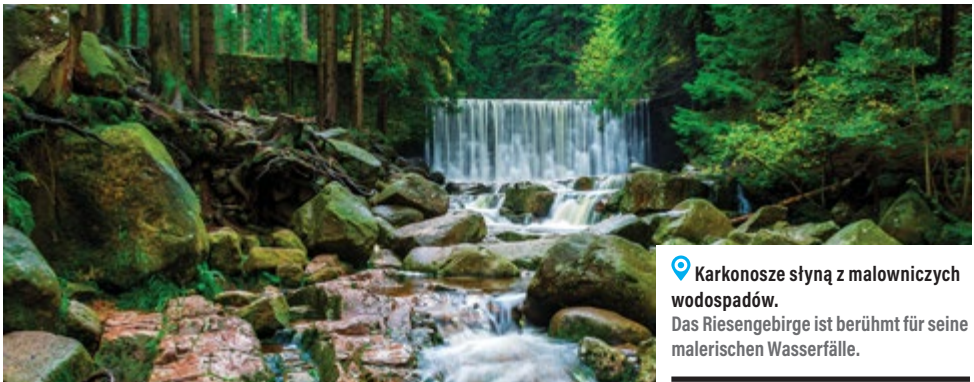
PL Karkonosze to wymarzone miejsce do pieszych wędrówek, wytyczono tutaj wiele interesujących szlaków. Charakterystycznymi elementami tutejszego krajobrazu są zrównania grzbietu takie jak np. Równia pod Śnieżką, efektowne formacje skalne, m.in. Słonecznik, Trzy Świnki i Pielgrzymy, czy urokliwe wodospady (Szkłarki, Kamieńczyka). Interesującym zjawiskiem przyrodniczym w Karkonoszach są cyrki lodowcowe – Mały Śnieżny Kocioł o głębokości 300 m oraz Wielki Śnieżny Kocioł, którego dno leży na wysokości 1245 m n.p.m.



OK. 28% obszaru Karkonoszy znajduje się w granicach Polski.

CA. 28% des Riesengebirges liegen auf polnischem Gebiet.

DE Das Riesengebirge ist mit seinen zahlreichen Wanderwegen ein ideales Ausflugsziel. Charakteristisch für die Landschaft sind die Hochebenen dieses Gebirgskamms wie der Koppenplan, effektvolle Felsformationen wie der Mittagsstein, die Sausteine und die Pilgersteine sowie zauberhafte Wasserfälle (Kochelfall, Zackerle). Ein weiteres Naturphänomen im Riesengebirge sind die Kare – die 300 m tiefe Kleine Schneegrube und die Große Schneegrube, deren Grund auf 1245 m Höhe liegt.



📍 Karkonosze styną z malowniczych wodospadów. Das Riesengebirge ist berühmt für seine malerischen Wasserfälle.



ISERGEBIRGE

Niezbyt wysokie, łagodne pasma Izerów są doskonałe dla turystyki rodzinnej, ale też dla uprawiania kolarstwa górskiego i narciarstwa biegowego.

Das mittelhohe Isergebirge ist mit seinen sanften Hängen ein perfektes Ziel für Familienausflüge, Mountainbike-Touren und Skilanglauf.

PL Najwyższym wzniesieniem Gór Izerskich jest Wysoka Kopa – 1126 m n.p.m. Zróznicowany teren tworzy niezwyklej krajobraz. Spłaszczony wierzchołki, początkowo łagodne, przechodzą w strome stoki. To niezwykle ukształtowanie terenu daje możliwości uprawiania tutaj wielu form turystyki.

DE Der höchste Berg des Isergebirges ist die Grüne Koppe (Wysoka Kopa) mit einer Höhe von 1126 m. Dieses Gebiet bietet eine abwechslungsreiche Landschaft. Flache und zunächst sanft abfallende Gipfel gehen in steile Hänge über. Durch diese einzigartige Vielfalt lässt sich die Gegend von seinen Besuchern auf vielfältige Weisen erschließen.



📍 Schronisko na Stogu Izerskim powstało w 1924 roku z inicjatywy dra Josefa Siebelta oraz rodu Schaffgotschów. Die Heufuderbaude am Stóg Izerski wurde 1924 auf Initiative von Dr. Josef Siebelt und der Grafen Schaffgotsch errichtet.



📍 Widok na Sokolik.
Blick auf den Forstberg.



RUDAWY JANOWICKIE LANDESHUTER KAMM

**TO MIEJSCE DLA TYCH,
KTÓRZY LUBIĄ SPORTY
EKSTREMALNE.**

**DER PERFEKTE ORT FÜR
EXTREMSPORT-FANS.**

PL Najwyższym szczytem tego niewielkiego sudeckiego pasma górskiego jest Skalnik – 945 m n.p.m. charakterystycznym elementem Rudaw Janowickich są formacje skalne, w tym Skalny Most, a także punkty widokowe – Skała Piec, z której rozciąga się widok na Dolinę Janówki i Sokolik (642 m n.p.m.).

DE Die höchste Erhebung dieses Teils der Sudeten ist der Skalnik mit 945 m. Charakteristisch für diesen Gebirgszug sind Felsformationen wie die Felsbrücke oder Aussichtspunkte wie der Backofenstein (Skalny Piec) mit Blick über das Janówka-Tal und den Forstberg (Sokolik) auf 642 m.

Rudawy Janowickie są idealnym miejscem do uprawiania wspinaczki. Der Landeshuter Kamm ist ein idealer Ort zum Felsklettern.



Kolorowe Jeziorka to jedna z najbardziej znanych atrakcji Rudaw Janowickich. Die farbigen Seen sind eine der bekanntesten Sehenswürdigkeiten des Landeshuter Kamms.



Niezwykłe widoki

Ze Skalnika można podziwiać przepiękną panoramę Kotliny Jeleniogórskiej.

Berausches Panorama

Vom Skalnik aus bietet sich ein einmaliger Blick über das Hirschberger Tal.

GÓRY KACZAWSKIE BOBER-KATZBACH-GEBIRGE

**SĄ NAJNIŻSZYM PASMEM GÓRSKIM
W SUDETACH NAJWYŻSZY SZCZYT
GÓR KACZAWSKICH, SKOPIEC, LICZY
ZALEDWIE 724 M N.P.M.**

**DIE HÖCHSTE ERHEBUNG IN DIESEM
NIEDRIGSTEN TEIL DER SUDETEN
IST DER MELKGELTE (SKOPIEC) MIT
724 METERN HÖHE.**

PL Nazwa gór pochodzi od rzeki Kaczawa, która ma tu swoje źródła. Ze względu na występowanie w Górach Kaczawskich kamieni szlachetnych, jak np. ametysty i agaty, obszar ten cieszy się dużą popularnością wśród zbieraczy ozdobnych kruszców. Przez góry przebiega Europejski Długodystansowy Szlak Pieszy E-3 (kolor niebieski), Szlak Wygasłych Wulkanów (kolor żółty) oraz fragment Szlaku Zamków Piastowskich (wiedzie przez Pogórze Kaczawskie).



**Panorama Gór Kaczawskich.
Panorama im Bober-Katzbach-Gebirge.**

DE Der Name des Gebirges stammt vom Katzbach, der hier entspringt. Da im Bober-Katzbach-Gebirge Schmucksteine wie Amethyst und Achat vorkommen, ist es unter Mineraliensammlern sehr beliebt. Durch das Gebirge verlaufen der Europäische Fernwanderweg E-3 (blaue Markierung), der Wanderweg erloschener Vulkane (gelbe Markierung) und ein Teil der Route der Piastenschlösser (durch das Bober-Katzbach-Gebirge).



Spodnie
SMYK
59,99 zł
14 €*



Bluza
REPORTER
YOUNG
109,99 zł
26 €*



T-shirt
RESERVED
29,99 zł
7 €*



Deska
GO SPORT
249,99 zł
59 €*



Nerka
RESERVED
39,99 zł
9 €*



Krem z filtrem
HEBE
17,49 zł
4 €*



Rolki
SWIAT
ZABAWEK
129 zł
31 €*



HEJ, PRZYGODO!

AUF INS ABENTEUER!



CCC



Aparat
FUJIFILM INSTAX MINI 9/
FOTOJOKER
309 zł
73 €*

PL Harce i zabawy na świeżym powietrzu są kluczową sprawą w życiu kilkulatek. Maluchy muszą dać upust swojej energii, dlatego ich garderoba nie może ograniczać ruchów. Rodzinne wycieczki w górskie rejony, którym towarzyszy aktywność dostosowana do ich wieku, wpływa pozytywnie na rozwój małych dzieci.

DE Im Freien nach Herzenslust herumzutollen, ist für Kleinsten das Größte. Damit Kinder sich ungehindert austoben können, muss ihre Kleidung Bewegungsfreiheit bieten. Ein Familienausflug ins Gebirge mit altersgemäßer Betätigung ist genau das Richtige für die Entwicklung jedes Kindes.



CCC

Etui
TELAKCES.COM
40 zł
9 €*



Kurtka
REPORTER
YOUNG
129,99 zł
31 €*



Kask
GO SPORT
139,99 zł
33 €*

Rękawiczki
GO SPORT
39,99 zł
9 €*



Kolczyki
APART
59 zł
14 €*

Ogrodniczki
SMYK
59,99 zł
14 €*



Buty
RESERVED
49,99 zł
12 €*



Deskorolka
SWIAT ZABAWEK
69,90 zł
17 €*

*Ceny podane w euro są cenami orientacyjnymi, zaokrąglonymi na podstawie średniego kursu NBP z dnia 4.04.2018 - 1 EUR = 4,20 PLN.

*Preisangaben in EUR zur Orientierung, gerundet, gemäß mittlerem Kurs der poln. Nationalbank vom 4.04.2018 - 1 EUR entspricht 4,20 PLN.



GALERIA SUDECKA



KULINARNE DOZNANIA

GALERIA SUDECKA - KULINARISCHE GENÜSSE

SŁODKA POKUSA

SÜSSE VERSUCHUNG

PL Ulubiona czarna kawa, najlepiej parzona w tradycyjny sposób, wyborne słodkości – to przepis na idealne popołudnie w Galerii Sudeckiej. Delektowanie się aromatem czarnego trunku i lokalnych deserów to jedne z przyjemniejszych chwil podczas urlopu w Jeleniej Górze i okolicach.

DE Ihr Lieblingskaffee. Meisterhaft zubereitet. Dazu erlesene Süßspeisen – das ist das perfekte Rezept für einen gelungenen Nachmittag in der Galeria Sudecka. Genießen Sie den Aufenthalt in Jelenia Góra in vollen Zügen bei aromatischen Kaffeespezialitäten und lokalen Desserts.



GRYCAN



CUKIERNIA SOWA



THAI EXPRESS



FIT PLANETA

WYŚMIENITA UCZTA

EIN FEST FÜR DEN GAUMEN

PL Wybór dań kuchni polskiej, włoskie specjały, orientalne smaki, bliskowschodnie rarytasy – tak różnorodną ofertę gastronomiczną w Jeleniej Górze można znaleźć w Galerii Sudeckiej. W jednym miejscu każdy ze smakoszy znajdzie coś dla siebie.

DE Das vielfältige gastronomische Angebot der Galeria Sudecka reicht von Gerichten aus der polnischen Küche über italienische Spezialitäten und nahöstliche Köstlichkeiten bis hin zu orientalischen Leckereien. So kann jeder Feinschmecker an einem einzigen Ort etwas für sich finden.

BERLIN DÖNER KEBAP



NORTH FISH



PROMOCJE W GALERII SUDECKIEJ

PROMOTIONSANGEBOTE IN DER GALERIA SUDECKA

KUPON RABATOWY / RABATTGUTSCHEIN
GALERIA SUDECKA

GIACOMO CONTI

10%*

na wszystkie produkty
10 % auf alle Artikel*

Termin ważności kuponu: **19.04. - 31.05.2018 r.**
PROMOCJE I RABATY NIE ŁĄCZĄ SIĘ
Gutschein gültig im Zeitraum: **19.04. - 31.05.2018**
PROMOTIONSANGEBOTE UND RABATTE NICHT KOMBINIERBAR.

KUPON RABATOWY / RABATTGUTSCHEIN
GALERIA SUDECKA

Vision Express 

do 300 zł

zniżki na okulary korekcyjne!
bis zu 300 zł Rabatt auf Korrekturbrillen!

Oferata promocyjna dotyczy zakupu okularów korekcyjnych jednoogniskowych za m.in. 380 zł lub okularów progresywnych za min. 800 zł. Szczegóły i regulamin akcji dostępne są w salonach i na visionexpress.pl. Akcja promocyjna trwa do 17.06.2018 r. lub do odwołania. Das Angebot gilt für Brillen mit Einstärkengläsern ab 380 zł bzw. Gleitsichtgläsern ab 800 zł. Alle Infos und Bedingungen zur Aktion sind in den Filialen und unter visionexpress.pl erhältlich. Dieses Angebot gilt bis zum 17.06.2018 oder bis auf Widerruf.

KUPON RABATOWY / RABATTGUTSCHEIN
GALERIA SUDECKA

MARILYN

20%

rabatu na zakup powyżej 50 zł
20 % Rabatt auf Einkäufe über 50 zł

Termin ważności kuponu: **19.04. - 19.05.2018 r.**
PROMOCJE I RABATY NIE ŁĄCZĄ SIĘ
Gutschein gültig im Zeitraum: **19.04. - 19.05.2018**
PROMOTIONSANGEBOTE UND RABATTE NICHT KOMBINIERBAR.

KUPON RABATOWY / RABATTGUTSCHEIN
GALERIA SUDECKA

telalces.com
telefony i akcesoria

20%

na wszystkie akcesoria GSM
20 % auf sämtliches GSM-Zubehör

Termin ważności kuponu: **do 31.12.2018 r.**
PROMOCJE I RABATY NIE ŁĄCZĄ SIĘ
Gutschein gültig bis: **31.12.2018**
PROMOTIONSANGEBOTE UND RABATTE NICHT KOMBINIERBAR.

KUPON RABATOWY / RABATTGUTSCHEIN
GALERIA SUDECKA

FOTOJOKER.pl
www.fotojoker.pl

50%

rabatu na zdjęcia natychmiastowe CEWE
w formacie 10 x 15 przy zamówieniu
do 25 sztuk.

50% Rabatt auf CEWE-Sofortdrucke im Format 10 x 15
bei Bestellungen bis 25 Stück.

Termin ważności kuponu: **do 31.12.2018 r.**
PROMOCJE I RABATY NIE ŁĄCZĄ SIĘ
Gutschein gültig bis: **31.12.2018**
PROMOTIONSANGEBOTE UND RABATTE NICHT KOMBINIERBAR.

KUPON RABATOWY / RABATTGUTSCHEIN
GALERIA SUDECKA

GRYCAN
Czekoladowe Rodzaje

Rożek firmowy (3 kulki lodów, bita śmietana, polewa
i posypka czekoladowo-orzechowa) - cena rabatowa

7,90 zł

Eisspezialität „Rożek firmowy”
(3 Kugeln Eis in der Knusperwaffel mit Schlagsahne, Schoko-Nuss
Streusel und Soße) - zum Vorteilspreis von 7,90 zł.

Termin ważności kuponu: **do 31.05.2018 r.**
PROMOCJE I RABATY NIE ŁĄCZĄ SIĘ
Gutschein gültig bis: **31.05.2018**
PROMOTIONSANGEBOTE UND RABATTE NICHT KOMBINIERBAR.

Galeria Sudecka

CENTRUM WYDARZEŃ

GALERIA SUDECKA - IM ZENTRUM DES GESCHEHENS



CYKLICZNE WYDARZENIA DLA DZIECI

REGELMÄSSIGE VERANSTALTUNGEN FÜR KINDER

PL Galeria Sudecka organizuje cykliczne spotkania dla dzieci, które skupiają się na mądrej zabawie i rozwoju. Zajęcia mają charakter kreatywnych warsztatów. Tematy zawsze ciekawe, zawsze na czasie, nie zawsze łatwe, ale zawsze prosto podane.

DE In der Galeria Sudecka finden regelmäßige Veranstaltungen für Kinder statt. Im Rahmen von Kreativworkshops geht es dabei um Unterhaltung mit Köpfchen und die spielerische Entwicklung der Kids. Die Themen sind immer spannend, immer aktuell, und obwohl nicht immer leicht, immer kindgerecht aufbereitet.

GALERIA MIMOCHODEM WANDELGALERIE „MIMOCHODEM“

PL Wraz z Jeleniogórskim Towarzystwem Fotograficznym uruchomiliśmy Galerię „MIMOchodem” (poziom O), gdzie prezentujemy zdjęcia wykonane przez członków Okręgu Dolnośląskiego ZPFP oraz mieszkańców Jeleniej Góry. W ramach wystawy prezentowane są również dzieła artystów przeznaczonych do sprzedaży, z których dochód zostanie przeznaczony na działania charytatywne.

DE Gemeinsam mit dem Fotoverein Jelenia Góra laden wir auf der Ebene 0 ein zu einem Besuch der Galerie MIMOchodem“ (poln. für „en passant“), in der Aufnahmen von Mitgliedern des niederschlesischen Zweigs des Verbands der Polnischen Naturfotografen ausgestellt sind. Einige Werke der Ausstellung werden zum Verkauf angeboten. Der Erlös ist für wohltätige Zwecke bestimmt.



EVENTY TEMATYCZNE THEMATISCHE EVENTS

PL Szykuj się na niezwykle wydarzenia! Każdego miesiąca spotkasz u nas interesujących gości, zobaczysz wyjątkowe pokazy lub weźmiesz udział w konkursach i loteriach z atrakcyjnymi nagrodami!

DE Seien Sie bei unseren außergewöhnlichen Events dabei! Jeden Monat treffen Sie interessante Gäste, erleben außergewöhnliche Darbietungen oder nehmen an Wettbewerben und Verlosungen mit attraktiven Preisen teil!



Centrum Handlowo-Rozrywkowe
GALERIA SUDECKA
ul. Jana Pawła II 51
58-506 Jelenia Góra
www.galeriasudecka.pl

Stwórz wyjątkowy
prezent

z grawerowaną dedykacją.



manoki®



Harf
BIŻUTERIA

JELENIA GÓRA | GALERIA SUDECKA | POZIOM 0